

URAI

STRUMENTI PER IL LABORATORIO TESSILE



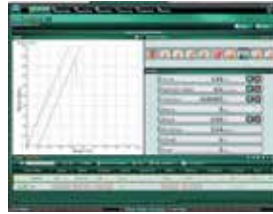
STRUMENTI PER IL LABORATORIO TESSILE

Strumenti e apparecchiature da laboratorio per il controllo dei prodotti tessili normalizzate dai più importanti standard internazionali. Dinamometri per prove di trazione e compressione su filati, tessuti, pelle. Materiale di consumo per le prove di laboratorio (multi fibre, cotone, detersivi, scale dei blu, ecc).



TINIUS OLSEN ST SERIES dinamometro

Per prove di trazione e compressione. Disponibili con singola o doppia colonna con capacità di carico da 5N fino 50 KN. Progettate per collaudare una vasta gamma di materiali. Sistema rapido per il cambio delle celle di carico.



HORIZON SOFTWARE per ST

L'innovativo software per la gestione delle norme e dei test di trazione e compressione. Sostituisce il famoso Qmat, rendendo i dinamometri facili all'uso e ancora più accurati.



(M293) FTT **(Valutazione strumentale della mano)**

Per valutare in modo numerico e oggettivo, quello che si percepisce toccando con la mano il tessuto. Sei valutazioni sensoriali integrate in un unico strumento.



(G201M) Snaprite Snap Tester

Per determinare la tenuta o la rottura di bottoni allo strappo. La motorizzazione garantisce che la forza applicata e la durata del test rimangano costanti e ripetibili, eliminando così la variabile operatore.



(M235) MARTINDALE

Per determinare la resistenza all'abrasione e al pilling per tutti i tipi di strutture tessili. Disponibile con 4,6,9 teste di prova. L'apparecchio è dotato di un programmatore elettronico con 4 posizioni di parcheggio e 4 velocità di prova. Completo di tutti gli accessori.



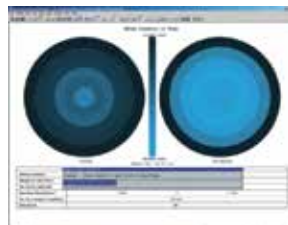
(M223B/H) ACCESSORIES & CONSUMABLES FOR WASHING & STABILITY TESTING

Materiali di consumo e detersivi per i test di lavaggio.



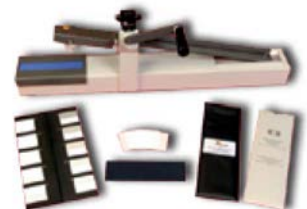
(M290) MMT (Moisture Management Tester)

Per determinare le proprietà dinamiche di trasporto liquidi da parte dei tessuti. Una serie di sensori posizionati sopra e sotto il tessuto campione permettono di ricavare il quantitativo di umidità e la velocità di assorbimento.



SOFTWARE per MMT

Innovativo software a corredo per la gestione dei test MMT. Oltre all'analisi dei dati produce per ogni misura un video che mostra la diffusione dell'acqua per le due superfici.



(M238AA) CROCKMETER MANUALE

Per determinare la solidità del colore del tessuto, allo sfregamento a secco o ad umido. Dotato di contatore di passate e dito di prova di 16 mm.



(M259 B) SWEATING GUARDED HOTPLATE Skin Model

Per simulare il passaggio del calore e dell'umidità del corpo umano attraverso il tessuto. Un unico strumento con piano in bronzo e flussi d'aria controllati per un affidabile e ripetibile test.



(G201A) SICUREZZA DI PRODOTTI PER BAMBINI

Serie di attrezzature, sviluppate con la collaborazione dei più importanti laboratori ed istituti di controllo qualità nel modo. Utili per effettuare prove per valutare il grado di sicurezza dei prodotti destinati ai bambini.



(G001 AC) Phenotest Yellowing Test Products

Il Phenotest è stato sviluppato per valutare l'ingiallimento fenolico di materiali tessili. L'esecuzione di questo test serve ai produttori per valutare l'ingiallimento del tessuto confezionato. I materiali di consumo vengono conservati in imballaggi richiudibili ed a tenuta d'aria per preservarne l'utilizzo.



(M227A/B) ICI/M&S Pilling and Snagging Tester

Macchina universale con 2 o 4 contenitori, per replicare rapidamente pilling o sbavatura dei tessuti in una frazione di tempo. Dotato di regolatore con impostazioni di velocità a 30 o 60 giri.



(M238BB AATCC) Electronic Crockmeter

Per determinare la stabilità del colore di tessuti a sfregamento a secco o a umido. Per uso frequente e test di lungo periodo. Dotato di contatore elettronico digitale impostabile per corse fino a 9999. Un Braccio e vari Pesi opzionali consentono di eseguire altri test.



(AATCC) MONOGRAPH M6

Lavatrice VORTEX approvata per test AATCC Monograph M6 è dotata di controller per la gestione dei cicli di lavaggio. Tutti i parametri di controllo sono regolabili a piacere. Soddisfa i criteri ISO9000 e 17025

STRUMENTI PER IL LABORATORIO TESSILE

Strumenti e apparecchiature da laboratorio per il controllo dei prodotti tessili normalizzate dai più importanti standard internazionali. Dinamometri per prove di trazione e compressione su filati, tessuti, pelle. Materiale di consumo per le prove di laboratorio (multi fibre, cotone, detersivi, scale dei blu, ecc).



(M228) ROTAWASH

Per determinare la solidità del colore al lavaggio o pulitura a secco ISO, BSI, AATCC e DSC standard. Disponibile con 8 o 12 contenitori da 550 e 1200 ml è equipaggiata con un programmatore touchscreen a colori che contiene i cicli di lavaggio più comuni. Costruita in acciaio e dotata di pompa di scarico.



(M228AA) LAUNDRY-OMETER

Per lo svolgimento di test di resistenza al lavaggio, tintura, lavaggio a secco, solidità del colore alla follatura, detergenza e altri test con temperature fino a 95 ° C. Rotore in acciaio inossidabile con cinque contenitori campioni. Temporizzatore di ciclo digitale con spegnimento automatico.



(M021A) AIR PERMEABILITY TESTER

Per determinare la resistenza di tessuti o tessuti non tessuti al passaggio dell'aria. Lo strumento con orificio variabile, adegua anticipatamente la dimensione in base al test. Possibile trasferimento dei dati al software di analisi (non incluso), tramite una porta RS232.



(M233 G) AFC 45° Cabine per la prova al fuoco

Per determinare le caratteristiche di combustione dei tessuti in condizioni controllate. Vengono rilevati i tempi di durata della fiamma e incandescenza di un campione Inclinato a 45°. Cabina di prova in acciaio inox con pannello di osservazione in vetro fornita con cronometraggio automatico di propagazione della fiamma in incrementi di 0,1 secondi dall'accensione.



(M018) HYDROSTATIC HEAD TESTER

Per determinare rapidamente la resistenza dei tessuti (rivestiti e non rivestiti, non tessuti) alla penetrazione dell'acqua sotto pressione.



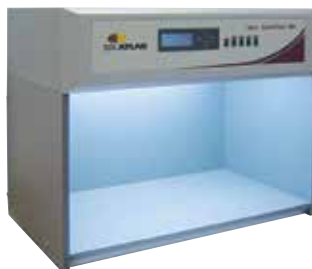
(M230D15/24) RAIN TESTER

Per determinare la resistenza alla penetrazione dell'acqua a diverse intensità di impatto, per tessuti o materiali compositi. La pioggia simulata impatta orizzontalmente sui campioni di tessuto. La pioggia viene simulata utilizzando una colonna d'acqua che può essere regolata da 600mm (24in) a 1500mm (60in) o 2.400 millimetri (96in) a seconda del modello. Dotato di touchscreen a colori con preset AATCC e ISO; controllo automatico della pressione dell'acqua, della temperatura e del tempo di prova.



(M223 1/2) PRECISION TUMBLE DRYER

Asciugatrice di tessuti. Segue le norme ISO-M&S ed è raccomandato da molti produttori di tessuto. Timer da 120 minuti, carico 5kg.



(G210A) COLOR CHEX

Cabine luci affidabili per il controllo visivo del colore sotto cinque illuminanti; diurna, incandescente, fluorescente e altre due a scelta. Luci standard Diurne, Incandescenti e Fluorescenti. Disponibili in varie misure.



(M289) BUTTON IMPACT TESTER

Per determinare la resistenza all'urto dei bottoni sottoposti alla caduta di un grave. Ideale per controllo qualità.



(M229P) PNUBURST DIGITALE

Per la determinazione della resistenza allo scoppio dei tessuti, tessuti a maglia, tessuti non tessuti, carta e cartone all'applicazione di un carico pneumatico sotto una membrana in gomma in un'area specifica. Pressione d'esercizio fino a 15 bar.



(M223CLS) WASCATOR CLS

Lavatrice di riferimento standard dotata di 99 programmi di lavaggio e a richiesta asciugatura. Inserimento e memorizzazione dati tramite tastiera. L'unità lavora con programmi di test BS, ISO IWS.



(M247) SCORCH Prove di termo fissaggio

Per determinare la solidità del colore e il restringimento al calore pressante e al caldo secco. Adatto anche per prove di sublimazione. Controllo elettronico della temperatura.



(M229) AUTOBURST DIGITAL

Per determinare la forza di rottura e la distensione allo scoppio dei tessuti, stoffe, tessuti non tessuti, carte e cartoncini utilizzando un sistema idraulico. Dotato di software con un'interfaccia facile da usare, che offre un controllo preciso, la visualizzazione dei rapporti di prova e l'archiviazione dei dati.



(M231) PERSPIRATION TESTER

Unità di prova per determinare la solidità del colore del tessuto all'acqua e al sudore. Da completare con appositi pesi per seguire le norme AATCC e ISO. Da utilizzarsi con le stufe.



(M008HE) POWER TEAR ELMENAORF

Per determinare la resistenza allo strappo di prodotti tessili, carta o cartone. Disponibile anche nella versione manuale.

STRUMENTI PER IL LABORATORIO TESSILE

Strumenti e apparecchiature da laboratorio per il controllo dei prodotti tessili normalizzate dai più importanti standard internazionali. Dinamometri per prove di trazione e compressione su filati, tessuti, pelle. Materiale di consumo per le prove di laboratorio (multi fibre, cotone, detergenti, scale dei blu, ecc).



(M232) SPRAY RATING TESTER

Per determinare la resistenza alla bagnatura superficiale dei tessuti per caduta d'acqua.



(M230/B) BUNDESMAN WATER REPELLENCY TESTER

Per determinare la resistenza al passaggio della pioggia attraverso i tessuti.



(M287) OZONE TEST CHAMBER

Per determinare la resistenza del colore dei tessuti in presenza di alte concentrazioni d'ozono nell'atmosfera. Camera di prova in acciaio inox con carrello rotante per 24 campioni. Controllo della concentrazione di ozono.



(G246C/CC) SCALE DEI BLU

Il riferimento fisico per la valutazione alla solidità alla luce dei campioni. Disponibili in pezzi o già montati su cartoncini.



(G246A) SCALE DEI GRIGI

Per determinare con una valutazione visiva il degrado del colore dopo un test. Disponibili a norme ISO e AATCC.



(G246F) AATCC | ISO MULTIFIBER Tessuti multi fibre

Per valutare il trasferimento del colore durante i test di solidità colore. I tessuti sono 100 mm (4 pollici) di larghezza. Disponibile in rotoli di 10 metri o in pezzi.



(M278) WYZEMBEAK ABRASION TESTER

Per determinare la resistenza dei tessuti all'abrasione o allo sfregamento su una superficie curva. Di particolare interesse per l'industria automobilistica. Motorizzato con 4 teste di abrasione e contatore di cicli.



(M261) WATER VAPOR PERMEABILITY

Per determinare la resistenza dei tessuti e dei compositi tessili alla penetrazione del vapore acqueo. L'apparecchio è composto da una giostra ad 8 posti nella quale posizionare i campioni e l'acqua per il test.



(G208B1) MICROSCOPIO BINOCULARE

Ingrandimenti 4X, 10X e 100X, che possono essere combinati per un ingrandimento totale di 40X, 100X, 400X e 1000X. Regolazione di fase meccanica, illuminazione alogena da 20W con controllo di intensità. Alta risoluzione del CCD, connessione al PC tramite porta USB, software di analisi incluso in grado di catturare le immagini.



(M238G) GAKUSHIN

Per valutare la resistenza di un materiale allo sfregamento in movimento. Stazione a sei teste che comprende le pinze per il fissaggio dei campioni al piano mobile. Provista di contatore di cicli e arresto automatico alla fine dei cicli di prova. Completo di pesi. Adatto per asciutto e bagnato test sfregamento.



(M227G) PILLGRADE

Scanner 3D per la valutazione del pilling su tessuto, tessuto non tessuto o maglia, conformemente alla norma ASTM D3512, ISO 12945. Esegue la scansione di campioni con dimensioni massima 150 mm X 150 mm. Tutti i parametri sono misurati e visualizzati sullo schermo e possono essere stampati o inviati in un file di CSV.



(G246D) ISO HUMIDITY CONTROL FABRIC BO2

Tessuto campione per il controllo umidità nelle apparecchiature Xenotest. Per soddisfare gli standard ISO / DSC / BS. 1 pezzo 250 mm (10") x 150 mm (6").



(M282) UNIVERSAL WEAR TESTER

Determina la resistenza all'usura e all'abrasione dei tessuti per i settori abbigliamento, calzaturiero ed interni auto. Dotato di timer per un accurato conteggio del tempo di prova con conta cicli.

Lo strumento è approvato dall'industria auto Hyundai e Kia Motors per gli standard MS200-20 e MS200-11



(M222QW) QUICKWASH PLUS

La macchina in tempi brevi (12-15 minuti) effettua i lavaggi per controllare la stabilità dimensionale dei provini (restringimento). Ottimizzata per il risparmio energetico e per il basso consumo di detersivi ed acqua.



(M020D) CUT PRO TAGLIACAMPIONI

Strumento adatto per la preparazione dei campioni destinati all'analisi chimica. Grazie ai suoi coltelli ed alla sua particolare conformazione, garantisce tagli ripetibili in assenza di perdite di agenti volatili e cross-contamination.

Grande risparmio di tempo ed efficacia, adatto a tagli per pellami e tessuti.



Apparecchiature da Laboratorio
Milanofiori - Pal.E3 -20090 Assago (MI)
Tel 02.8923991 - Fax 02.89239975
apparecchi@urai.it - www.urai.it